

Anleitung Konfiguration Webhosting Mail

Computacenter AG

Version:	1.0
Status:	Final
Author:	Rafael Pasche
Date:	04.01.2019
Classification:	Confidential

Versioning

Version	Date	Author	Status	Comment
1.0	04.01.2019	RP	Final	

Authors

Author	Funktion	E-Mail
Rafael Pasche		servicedesk@computacenter.ch

INHALT

	Einleitung	4
1	Verbindungsmöglichkeiten	5
2	Beispielkonfiguration Outlook	5
2.1	Neues Konto.....	5
2.2	Dienst wählen	6
2.3	Benutzerinformationen	6
2.4	Weitere Einstellungen.....	7
2.5	Port Einstellungen	7
2.6	Überprüfung und Bestätigung.....	8
2.7	Verbindungstest.....	8
2.8	Setup abgeschlossen	9
3	iPhone & iPad Konfiguration	9
3.1	Neues Mailkonto.....	9
3.2	Daten eingeben	10
3.3	Dienst wählen und Serverdaten eingeben	10
4	Webmail Zugriff	11
5	Service-Desk-Kontakt	11

Einleitung

In dieser Anleitung wird beschrieben, wie ein Webhosting Mail Account konfiguriert wird

1 Verbindungsmöglichkeiten

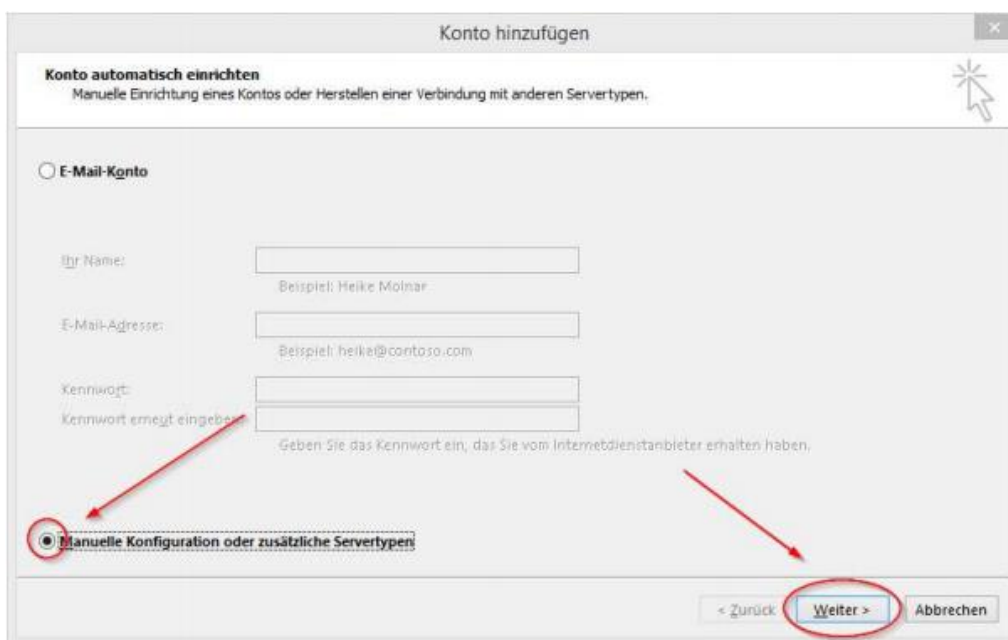
Wir bieten alle gängigen Zugriffsmöglichkeiten auf unsere Mailserver an. Zu Ihrem persönlichen Schutz empfehlen wir in jedem Fall eine Verbindung über einen verschlüsselten Kanal (Siehe folgende Tabelle):

Server	Server	Port	Verbindungstyp
POP3	pop3.citius.ch	995	SSL
IMAP	imap.citius.ch	993	SSL
SMTP	smtp.citius.ch	465 oder 587	TLS

2 Beispielkonfiguration Outlook

2.1 Neues Konto

Fügen Sie als erstes ein neues Konto hinzu und wählen Sie „Manuelle Konfiguration oder zusätzliche Servertypen“ bevor Sie anschliessend auf „Weiter“ klicken



Konto hinzufügen

Konto automatisch einrichten
Manuelle Einrichtung eines Kontos oder Herstellen einer Verbindung mit anderen Servertypen.

E-Mail-Konto

Ihr Name:
Beispiel: Heike Molnar

E-Mail-Adresse:
Beispiel: heike@contoso.com

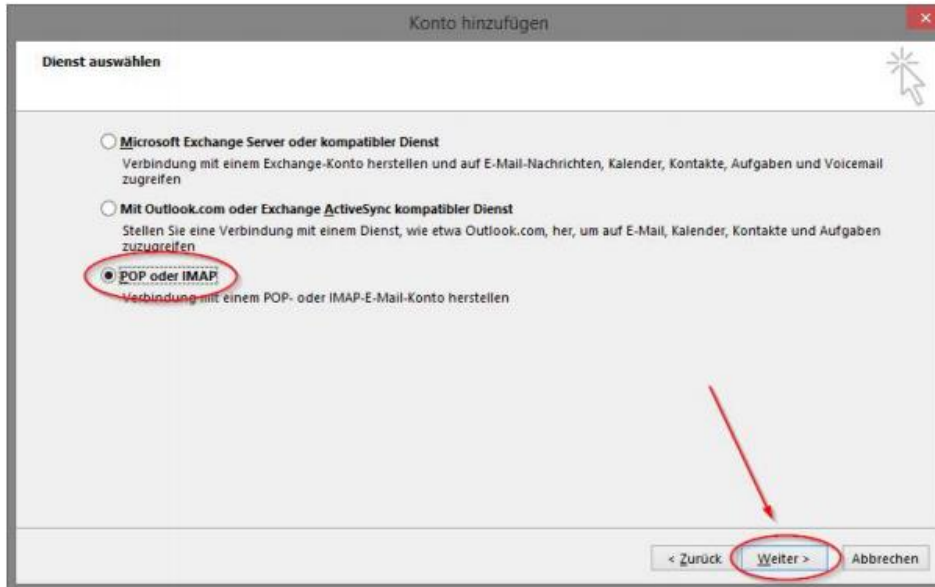
Kennwort:
Kennwort erneut eingeben:
Geben Sie das Kennwort ein, das Sie vom Internetdienstanbieter erhalten haben.

Manuelle Konfiguration oder zusätzliche Servertypen

< Zurück **Weiter >** Abbrechen

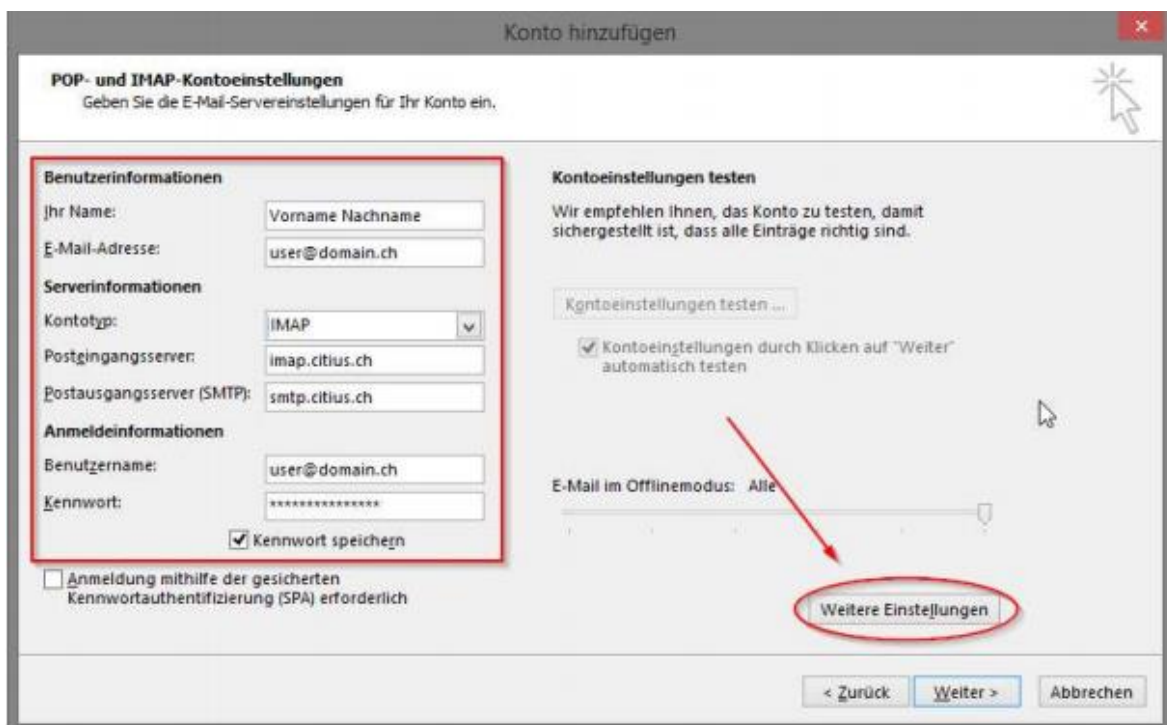
2.2 Dienst wählen

Wählen Sie nun „POP oder IMAP“ aus und klicken Sie auf „Weiter“



2.3 Benutzerinformationen

Geben Sie nun bitte Ihre Angaben in den Feldern auf der linken Seite ein und klicken anschliessend auf „Weitere Einstellungen“



2.4 Weitere Einstellungen

Unter dem Reiter „Postausgangsserver“ überprüfen Sie bitte, ob der Haken „Der Postausgangsserver (SMTP) erfordert Authentifizierung“ aktiv und die Option „Gleiche Einstellungen wie für Posteingangsserver verwenden“ aktiviert ist



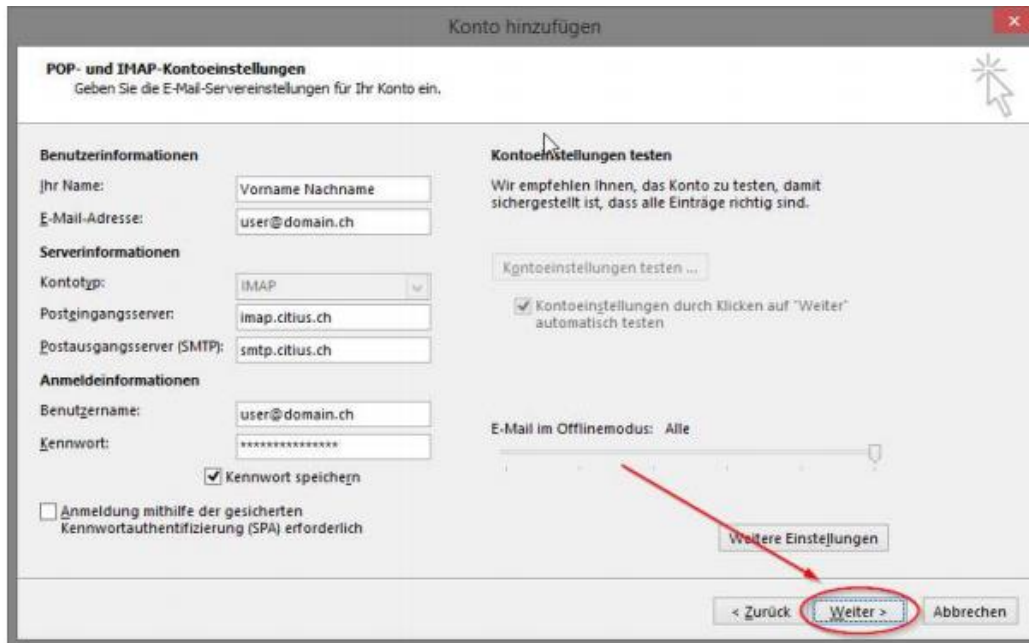
2.5 Port Einstellungen

Unter dem Reiter „Erweitert“ achten Sie bitte darauf, dass die Einstellungen wie folgt gesetzt sind und bestätigen diese Einstellungen mit „OK“



2.6 Überprüfung und Bestätigung

Bestätigen Sie nun alle Einstellungen indem Sie nun auf „Weiter“ klicken



Konto hinzufügen

POP- und IMAP-Kontoeinstellungen
Geben Sie die E-Mail-Servereinstellungen für Ihr Konto ein.

Benutzerinformationen
Ihr Name: Vorname Nachname
E-Mail-Adresse: user@domain.ch

Serverinformationen
Kontotyp: IMAP
Posteingangsserver: imap.citius.ch
Postausgangsserver (SMTP): smtp.citius.ch

Anmeldeinformationen
Benutzername: user@domain.ch
Kennwort: *****
 Kennwort speichern
 Anmeldung mithilfe der gesicherten Kennwortauthentifizierung (SPA) erforderlich

Kontoeinstellungen testen
Wir empfehlen Ihnen, das Konto zu testen, damit sichergestellt ist, dass alle Einträge richtig sind.
Kontoeinstellungen testen ...
 Kontoeinstellungen durch Klicken auf "Weiter" automatisch testen

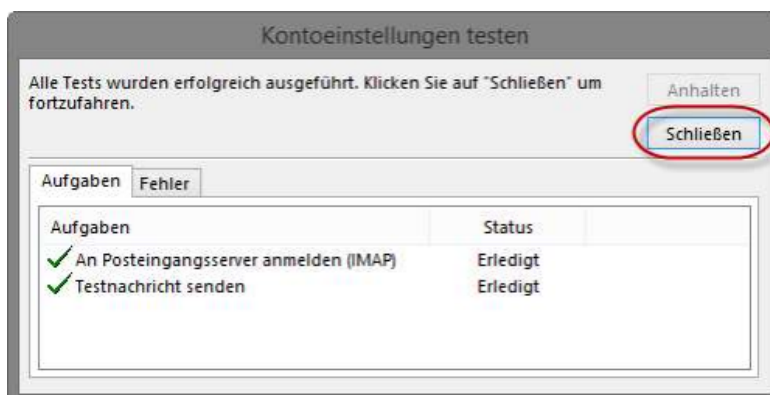
E-Mail im Offlinemodus: Alle

Weitere Einstellungen

< Zurück **Weiter >** Abbrechen

2.7 Verbindungstest

Wenn die Einstellungen nun durchgelaufen sind, sollten Sie eine positive Bestätigung erhalten. Bestätigen Sie diese dann mit „Schliessen“



Kontoeinstellungen testen

Alle Tests wurden erfolgreich ausgeführt. Klicken Sie auf "Schließen" um fortzufahren.

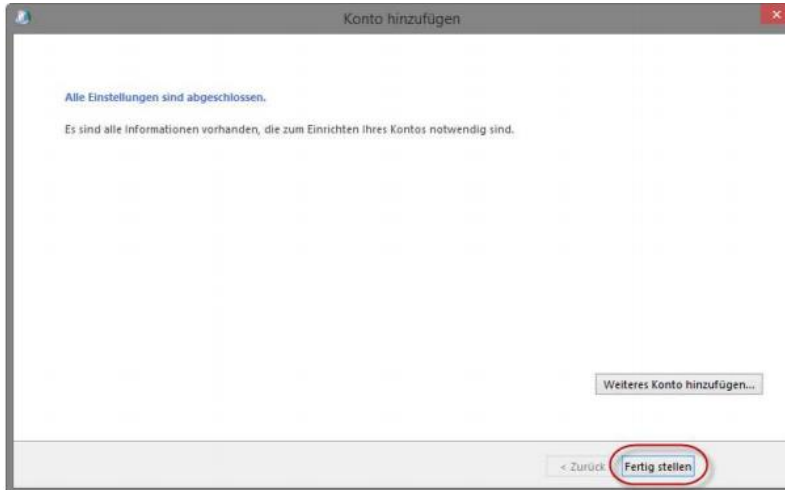
Anhalten
Schließen

Aufgaben Fehler

Aufgaben	Status
✓ An Posteingangsserver anmelden (IMAP)	Erledigt
✓ Testnachricht senden	Erledigt

2.8 Setup abgeschlossen

Klicken Sie anschliessend auf „Fertig stellen“



3 iPhone & iPad Konfiguration

3.1 Neues Mailkonto

Öffnen Sie die App „Einstellungen“, wechseln Sie in das Untermenü „Mail, Kontakte, Kalender“ und klicken Sie anschliessend auf die Schaltfläche „Account hinzufügen“



Wählen Sie hier den Button «Andere»



Anschliessen wählen Sie den Button „Mail-Account hinzufügen“



3.2 Daten eingeben

Geben Sie bitte Ihre persönlichen Daten ein und klicken Sie auf „Weiter“



The screenshot shows a web form titled "Neuer Account". At the top, there are three buttons: "Abbrechen" on the left, "Neuer Account" in the center, and "Weiter" on the right. The form contains four input fields: "Name" with the placeholder "Vorname Nachname", "E-Mail" with the placeholder "user@citius.ch", "Passwort" with a masked password of 12 dots, and "Beschreibung" with the placeholder "Citius".

3.3 Dienst wählen und Serverdaten eingeben

Wählen Sie nun Ihren gewünschten Dienst aus, indem Sie „IMAP“ oder „POP“ auswählen. Wir empfehlen bei mobilen Geräten den Dienst „IMAP“, da so sämtliche E-Mails auf dem Server gelassen werden.

Klicken Sie anschliessend auf Weiter



The screenshot shows a web form for configuring email servers. It is divided into two sections. The first section is titled "SERVER FÜR EINTREFFENDE E-MAILS" and contains three input fields: "Hostname" with the value "imap.citius.ch", "Benutzername" with the value "user@domain.ch", and "Passwort" with a masked password of 12 dots. The second section is titled "SERVER FÜR AUSGEHENDE E-MAILS" and also contains three input fields: "Hostname" with the value "smtp.citius.ch", "Benutzername" with the value "user@domain.ch", and "Passwort" with a masked password of 12 dots.

4 Webmail Zugriff

Der Webmail Zugriff erfolgt über: <https://webmail.citius.ch>

Als Benutzername nehmen Sie bitte Ihre komplette E-Mail-Adresse:



5 Service-Desk-Kontakt

Falls Sie Probleme oder Fragen haben, kontaktieren Sie unseren Service-Desk. Sie erreichen uns wie folgt:

Montag bis Freitag: 08:00 – 17:30 Uhr
Telefon: +41 43 299 77 11
Email: servicedesk@computacenter.ch